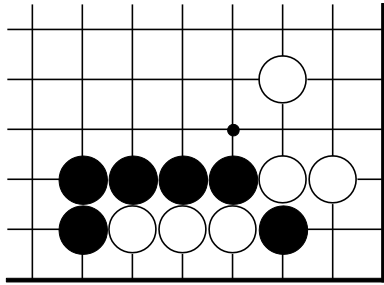


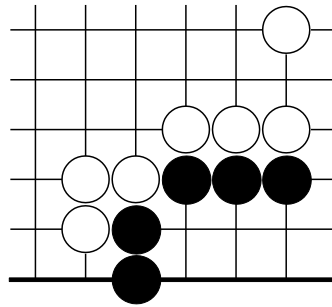
Kô - Qu'est-ce ?

Quels sont les types de ko que vous êtes susceptibles de rencontrer ?

Ko direct

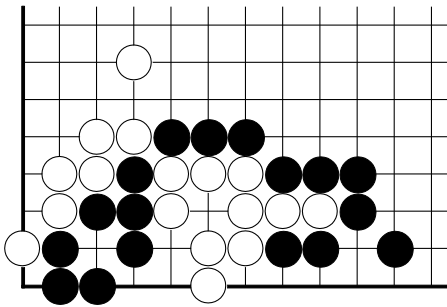


1. ●

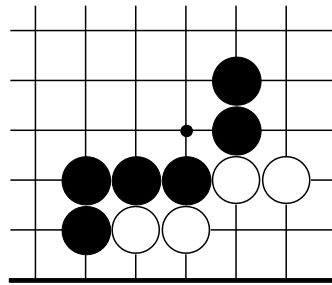


2. ○

Ko à plusieurs étapes

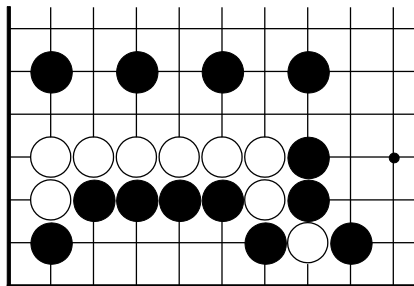


3. ○



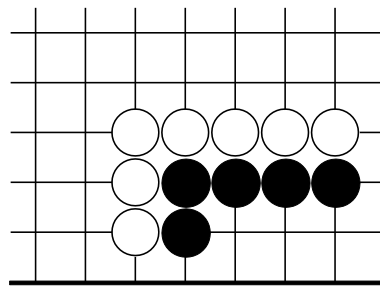
4. ●

Ko en cascade



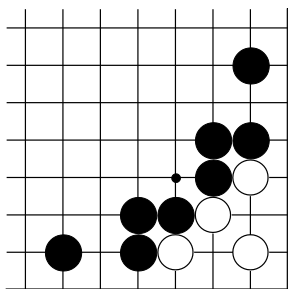
5. ○

Ko de mille ans

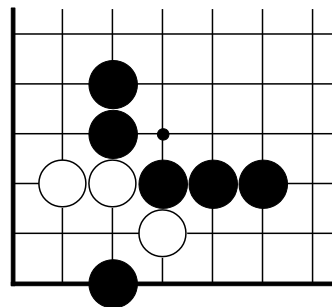


6. ○

Double ko

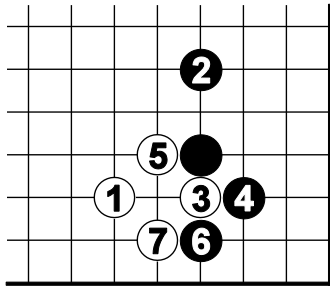


7. ●

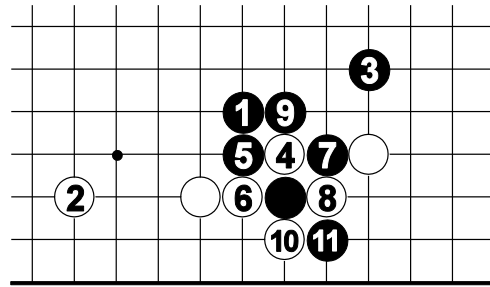


8. ○

Enjeu de ko

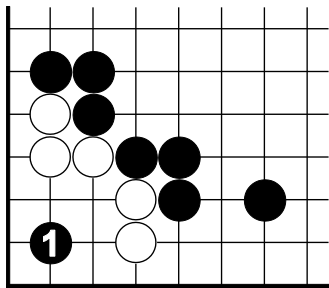


A

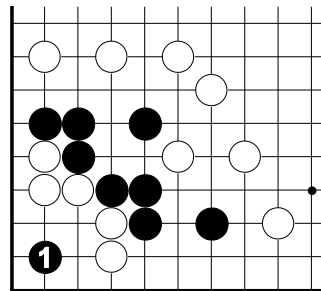


B

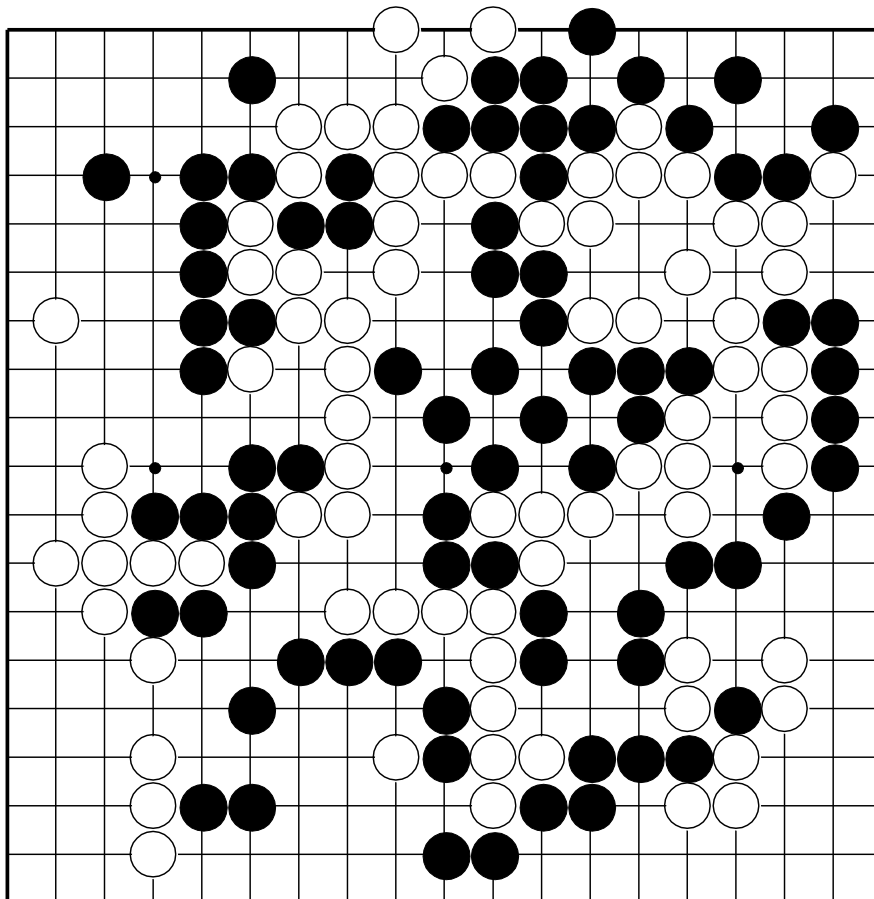
« Le premier ko de partie n'est pas un ko »



C

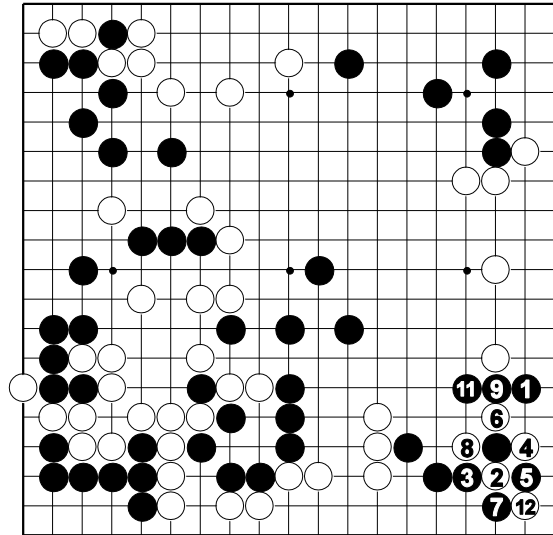
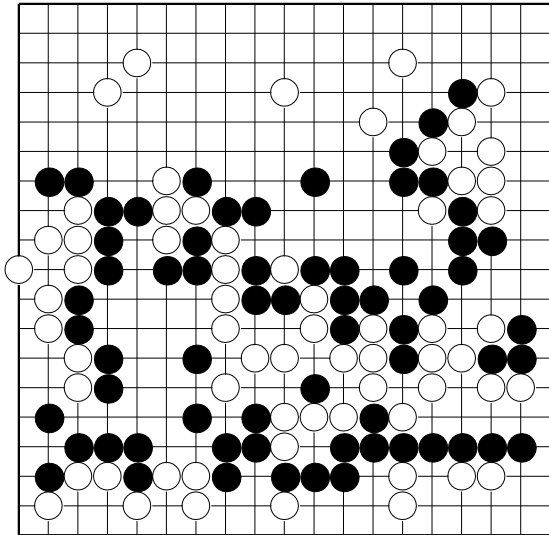
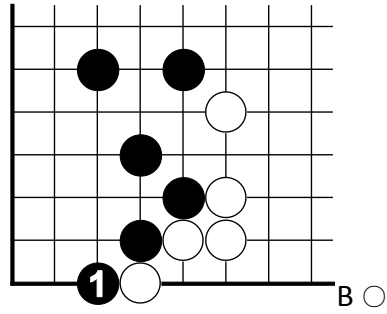
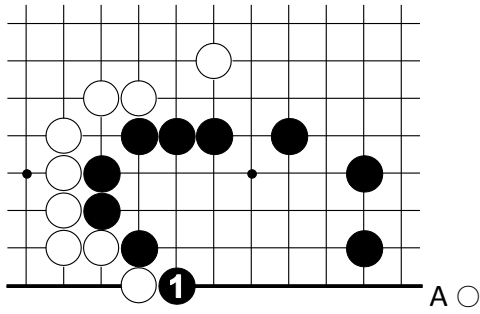


D



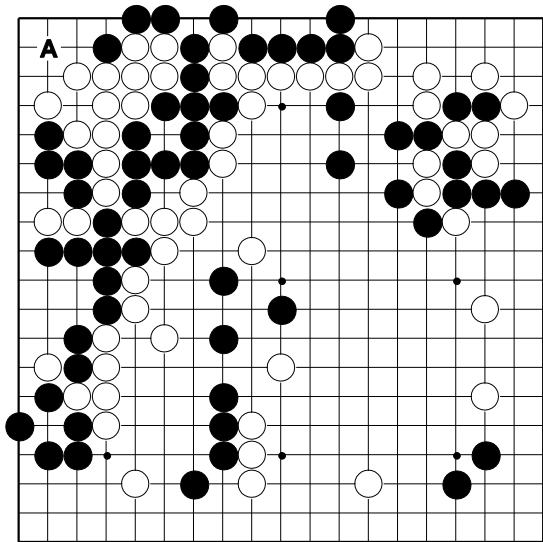
E. À Noir de jouer, trouvez un ko. Pour qui le combat est favorable ?

Enjeu de ko 2 – est-ce un « Hanami ko » ?



C ○ Trouvez un ko pour faire vivre le groupe blanc. A qui est-il favorable ?

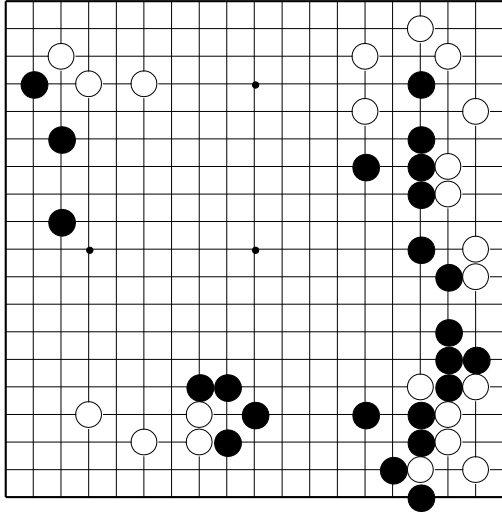
D. Blanc vient de créer un ko dans le coin. A qui est-il favorable ? Regardez la totalité du goban pour voir qui a plus de menaces.



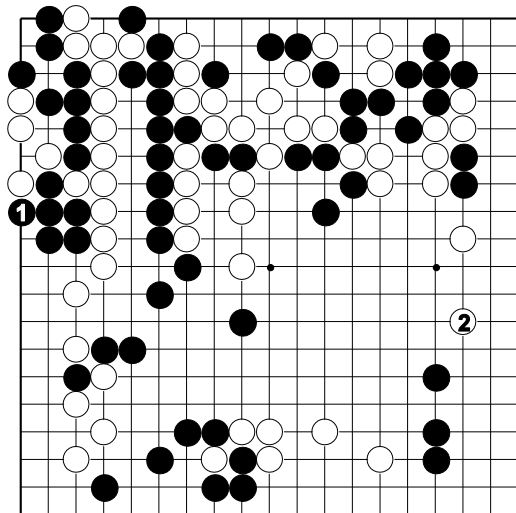
E. Noir peut-il jouer A pour tuer le groupe blanc par ko ?

Quelques techniques de ko

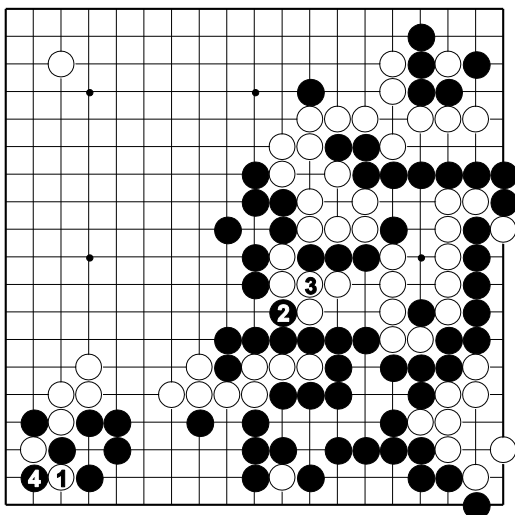
Regarder le nombre de menaces avant de lancer le ko



2 issues du ko : gagner ou avoir une contrepartie



Parfois, on peut ne pas lancer le ko immédiatement



Préparation de menaces